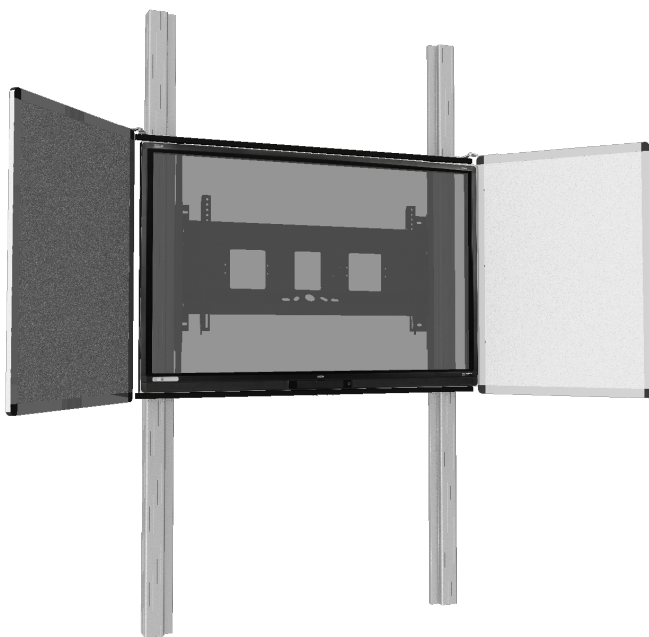


WANDMONTIERTES 2 SÄULEN PYLONENSYSTEM FÜR MONITORE VON 65-86"

MANUELL HÖHENVERSTELLBAR, MIT FLASCHENZUG, MIT SEITENFLÜGELN



PRODUKTBESCHREIBUNG

Diese manuell höhenverstellbare Halterung mit Flaschenzug, geeignet für Monitore mit zwei Flügeln ist mit allen am Markt erhältlichen Touchscreen Displays von 65" bis 86" Bildschirmdiagonale kompatibel.

Per manueller Höhenverstellung lässt sich die komplette Monitor Wandhalterung an den zwei an der Wand und am Boden montierten Aluminiumpylonen in der Höhe verstellen. Dadurch ist gewährleistet, dass jeder Benutzer in der für ihn ergonomisch besten Höhe arbeiten und präsentieren kann. Rechts und links neben dem Touchscreen Display befinden sich zwei fest montierte Seitenflügel, die magnethaftend, beschreibbar und trocken abwischbar sind. Eingefasst sind alle Flügel in Aluminiumprofile, wasserfest verklebt und schwarz eloxiert. Für die Höheverstellung wird im Standard ein Griff mitgeliefert.

Zubehör



Griff zur Bedienung eines



Tastaturablage



Montagesatz aus verstellbaren Wandhalterungen



2 verzinkte Wandhalterungen



Halterungen und Flügelschloss



Schwenkarm für Notebooks

EIGENSCHAFTEN

- Bitte geben Sie bei Ihrer Bestellung das Modell des Monitors an
- Manuell höhenverstellbares System mit 2 Pylonen zur Boden- und Wandmontage
- Pylonenlänge 2900 mm oder 2600 mm
- Höhenverstellung mit Gegengewichten
- 2 Seitenflügel, magnethaftend, mit Whiteboard-Markern beschreibbar und Trocken abwischbar
- Alle Anschlüsse am Display sind frei zugänglich



Display mount



Wandmontiert



Manuell höhenverstellbar



Single Display



Max. Zuladung
130 kg

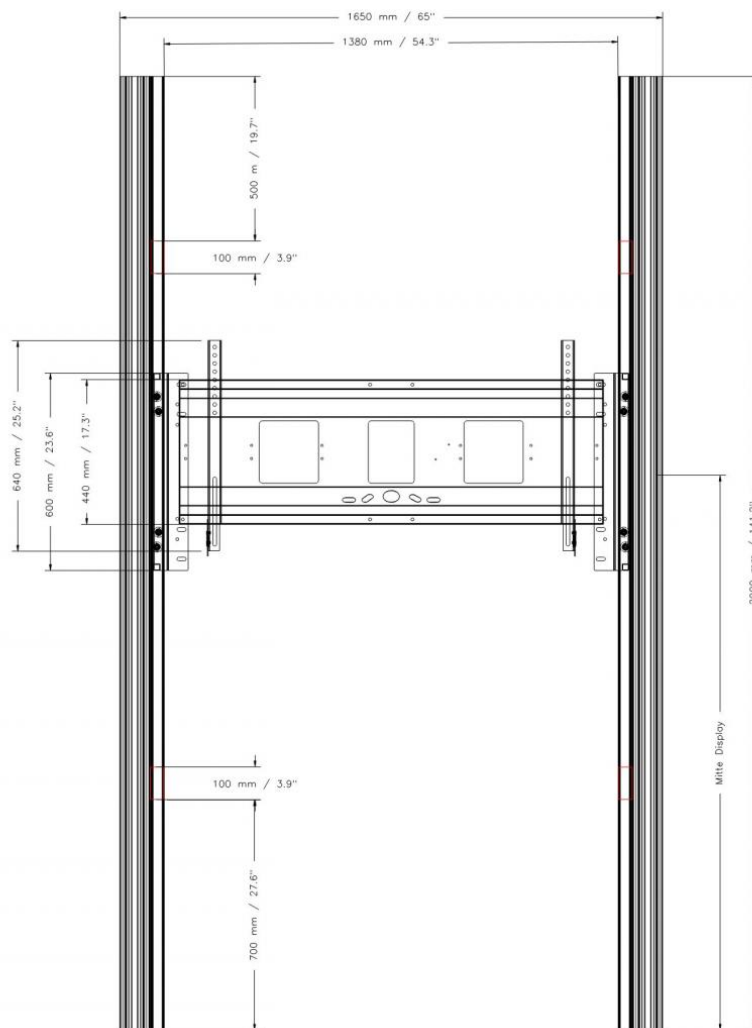


Max. Vesa
800 x 600

| | | |
|---------------------------------|-----------------------------------|---------------------|
| Artikelnummer | PYFKL-IFPD-W | |
| Vesa horizontal / Vesa vertikal | 200 mm - 800 mm / 200 mm - 600 mm | |
| Geeignet für Displays | 65" - 86" | |
| Maximale Zuladung | 130 kg | 286.6 lbs |
| Breite / Höhe / Tiefe | 1650 mm / 2900 mm / 136 mm | 65" / 114.2" / 5.4" |
| Farbe der Halterung | RAL 9005 Tiefschwarz | |
| Farbe der Säule | Silber eloxiert | |
| Verpackungen | Verpackungsmaße BxHxT | Versandgewicht |
| AF-PY-NGS | | |
| AFPYN12GU | | |
| AI-0019 | | |
| GEWICHT-L | | |
| GEWICHT-R | | |
| PYTVF29 | | |
| SLWBW.. | | |

BEMAßUNG

in mm / Zoll



CONEN Produkte GmbH
 Conenstr. 4
 54497 Morbach-Gonzerath

Tel.: +49 (0) 6533 75-100
 Fax: +49 (0) 6533 75-600
 E-Mail: info@conenmounts.com

Germany

www.conenmounts.com

13.08.2024
 Seite 2/2

CONEN

CONEN ist nicht für Druckfehler verantwortlich. CONEN behält sich das Recht vor, Preis- und Produktspezifikationen mit oder ohne vorherige Benachrichtigung zu ändern. Abbildungen sind möglicherweise nicht genau dargestellt. Kein Teil darf ohne vorherige Genehmigung von CONEN reproduziert werden. Alle Rechte vorbehalten 2024.