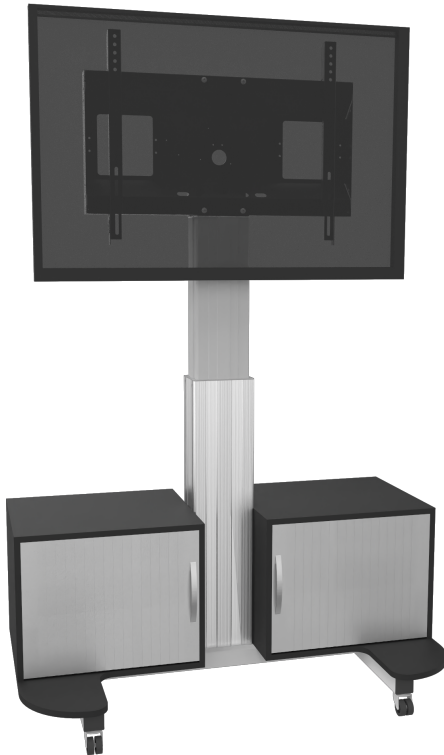


MOBILER FERNSEHSCHRANK - TV SCHRANK MIT ELEKTRISCH HÖHENVERSTELLBARER 42 - 86 ZOLL MONITOR HALTERUNG

SILBER ELOXIERT, MIT ZWEI ROLLOUNTERSCHRÄNKEN



PRODUKTBESCHREIBUNG

Unsere Conen Mounts elektrisch höhenverstellbaren mobilen TV & Monitor Halterungen mit zwei Rollounterschränken lassen sich kinderleicht in der Höhe verstellen. Die Rollounterschränke bieten genügend Platz für Unterlagen und andere wichtige Utensilien für Ihre Präsentation! Vorne sind die silbernen Rollos sowie hinten die Schranktüren abschließbar. Der rechte Unterschrank bietet Ihnen einen Auszug für Geräte wie Notebooks und Laptops und einen höhenverstellbaren Einlegeboden. Der linke Unterschrank besitzt zwei weitere höhenverstellbare Einlegeböden. Ein weiterer Vorteil dieses Systems ist die absolute Wartungsfreiheit - es muss nie justiert, nie geschmiert oder neu eingestellt werden.

Die mobilen Conen Mounts TV Fernsehschränke haben 4 leichtgängige Rollen und können so ganz bequem von Raum zu Raum transportiert werden. Zwei dieser Rollen können festgestellt werden, um so das System am gewünschten Ort zu fixieren.

Zubehör



Zwei große, stabile Griffe



Tastaturablage

Extender für
AluminiumhubsäulenHalterungen und
FlügelsschlossZwei große, stabile Griffe
inklusive Laptop-AblageAbschließbare
Wandhalterung

EIGENSCHAFTEN

- 2 abschließbare Rollounterschränke aus 19 mm melaminbeschichteter Spanplatte zur Unterbringung von Desktop PCs, Mini PCs, Laptops, etc.
- Abschließbare Kabelmanagementklappe an der Rückseite, silberne Rollos vorne und rückseitige TV Schranktüren verschließbar
- 2 höhenverstellbare Einlegeböden links
- 1 Auszug für Geräte, z.B. für Ihr Notebook und 1 höhenverstellbarer Einlegeboden rechts



Display mount



Fahrbar

Elektrisch
höhenverstellbar

Single Display



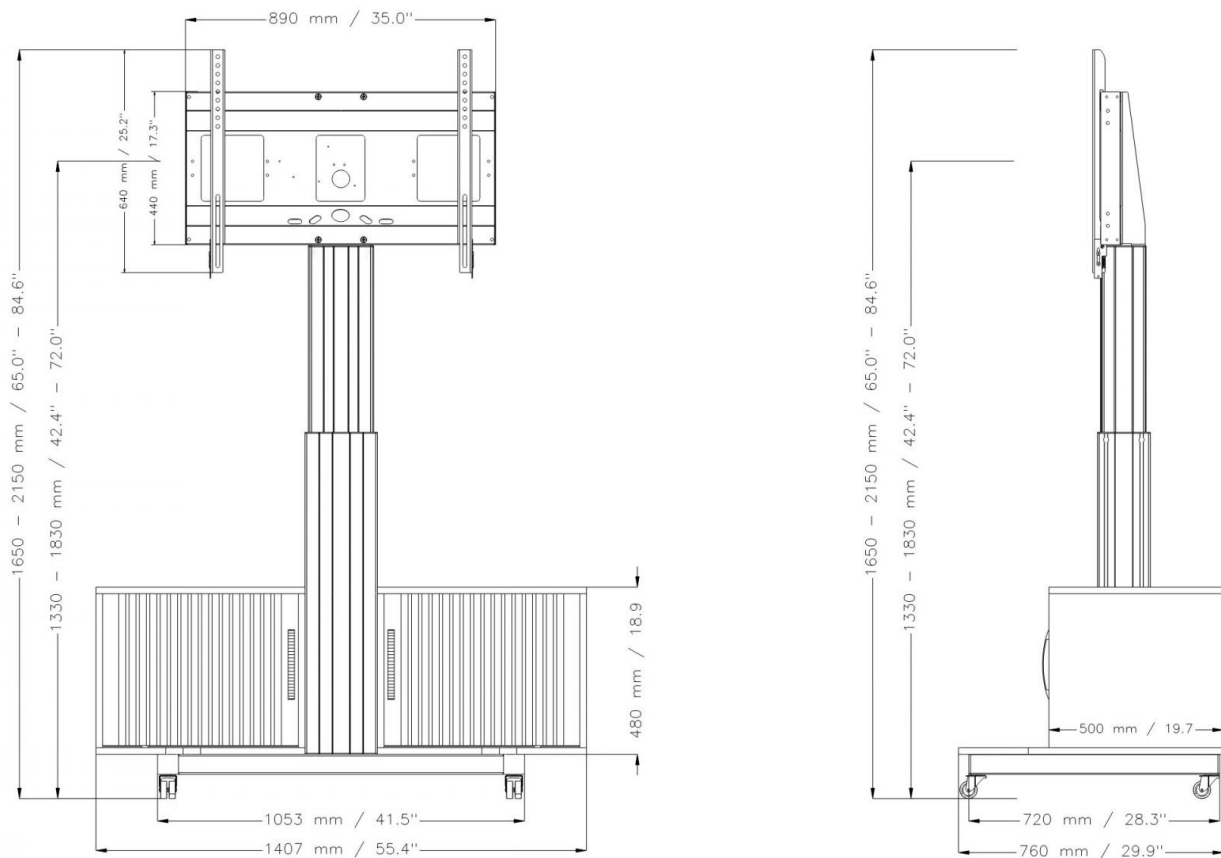
5 Jahre Garantie

Max. Zuladung
140 kgMax. Vesa
800 x 600

Artikelnummer	SCETAU	
Vesa horizontal / Vesa vertikal	300 mm - 800 mm / 200 mm - 600 mm	
Geeignet für Displays	55" - 86"	
Höhe Mitte Display	1330 mm - 1830 mm	52.4" - 72"
Maximale Zuladung	140 kg	308.6 lbs
Breite / Höhe / Tiefe	1407 mm / 1650 mm - 2150 mm / 760 mm	55.4" / 65" - 84.6" / 29.9"
Gewicht	117 kg	257.9 lbs
Garantie	5 Jahre Garantie	
Farbe der Halterung	RAL 9005 Tiefschwarz	
Farbe der Säule	Silber eloxiert	
Gestell Farbe	RAL 9006 Weißaluminium	
Verpackungen	Verpackungsmaße BxHxT	Versandgewicht
AF-SCETA-N	900 x 160 x 450 mm / 35.4 x 6.3 x 17.7"	14 kg / 30.9 lbs
CAB-U		
CCE-70		
MST-SCETA	1140 x 780 x 150 mm / 44.9 x 30.7 x 5.9"	24,2 kg / 53.4 lbs

BEMAßUNG

in mm / Zoll



CONEN Produkte GmbH
Conenstr. 4
54497 Morbach-Gonzerath

Tel.: +49 (0) 6533 75-100
Fax: +49 (0) 6533 75-600
E-Mail: info@conenmounts.com

Germany

www.conenmounts.com