

ELEKTRISCH HÖHENVERSTELLBARE TV UND MONITOR WANDHALTERUNG, LITE SERIE MIT 50 CM HUB, INKL. KOLLISIONSSCHUTZ
SÄULE SILBER ELOXIERT, BODENPLATTE



PRODUKTBESCHREIBUNG

Elektrisch höhenverstellbare TV & Monitor Wandhalterung für 55"-86" große (interaktive) Touchscreen Monitore.

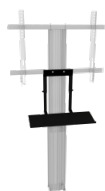
Der CCELWAFK-EU ist geeignet zur Aufnahme von Touchscreen Monitoren bis zu einer Bilddiagonalen von 86". Das System beinhaltet eine Halterung zur Aufnahme des Monitors mit zwei Einhängeschiene mit Schnellspanverschluss für die schnelle und einfache Monitormontage.

Der CCELWAFK-EU kommt mit einer Pylonensäule mit 50 cm Hub, inkl. Kollisionsschutz.

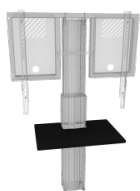
Eine 8 mm starke Stahlplatte wird unter der Pylonensäule befestigt. Das System kann freistehend im Raum platziert oder an eine Leichtbauwand montiert werden. Aussparungen/ Griffe in der Bodenplatte erleichtern das Handling. Die Platte ist kunststoffpulverbeschichtet in Weißaluminium.

Das System kommt zerlegt in zwei Paketen und kann per Kurierdienst versendet werden.

Zubehör



Tastaturablage für CCELWAFK und SCETAVLI Systeme



Vordere Blechablage für LIGHT Systeme



Seitliche Laptopablage



Universalhalterung für PCs

EIGENSCHAFTEN

- Aufnahme für Touchscreen Monitore bis 86"
- Schnellschnappverschluss für einfache Monitormontage
- VESA, max. 800 x 600
- 50 cm elektrisch höhenverstellbar, inkl. Kollisionsschutz
- Bodenplatte und zwei Wandmontagewinkel (7 cm Wandabstand) im Lieferumfang



Display mount



Wandmontiert



Freistehend



Elektrisch höhenverstellbar



Single Display



5 Jahre Garantie



Max. Zuladung 136 kg

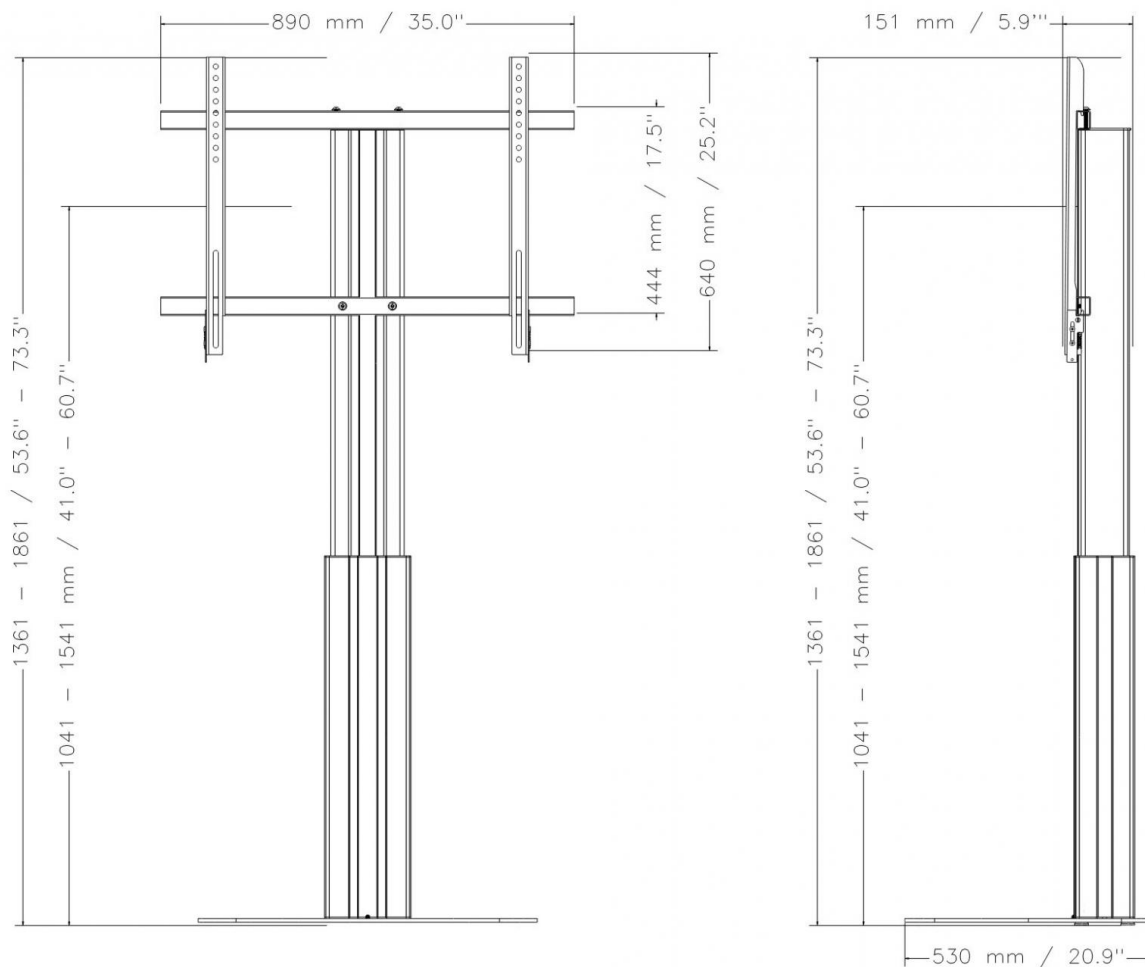


Max. Vesa 800 x 600

Artikelnummer	CCELWAFK-EU	
Vesa horizontal / Vesa vertikal	200 mm - 800 mm / 200 mm - 600 mm	
Geeignet für Displays	55" - 86"	
Höhe Mitte Display	1041 mm - 1541 mm	41" - 60.7"
Maximale Zuladung	136 kg	299.8 lbs
Breite / Höhe / Tiefe	890 mm / 1361 mm - 1861 mm / 530 mm	35" / 53.6" - 73.3" / 20.9"
Garantie	5 Jahre Garantie	
Farbe der Halterung	RAL 9005 Tiefschwarz	
Farbe der Säule	Silber eloxiert	
Gestell Farbe	RAL 9006 Weißaluminium	
Verpackungen	Verpackungsmaße BxHxT	Versandgewicht
CCELW-AF	1350 x 230 x 210 mm / 53.1 x 9.1 x 8.3"	27 kg / 59.5 lbs
PSTSCETALI	750 x 20 x 600 mm / 29.5 x 0.8 x 23.6"	21,8 kg / 48.1 lbs
Gesamtgewicht	48,8 kg / 107.6 lbs	

BEMÄßUNG

in mm / Zoll



CONEN Produkte GmbH
 Conenstr. 4
 54497 Morbach-Gonzerath

Tel.: +49 (0) 6533 75-100
 Fax: +49 (0) 6533 75-600
 E-Mail: info@conenmounts.com

Germany

www.conenmounts.com

25.11.2024
 Seite 2/2

CONEN

CONEN ist nicht für Druckfehler verantwortlich. CONEN behält sich das Recht vor, Preise- und Produktspezifikationen mit oder ohne vorherige Benachrichtigung zu ändern. Abbildungen sind möglicherweise nicht genau dargestellt. Kein Teil darf ohne vorherige Genehmigung von CONEN reproduziert werden. Alle Rechte vorbehalten 2024.