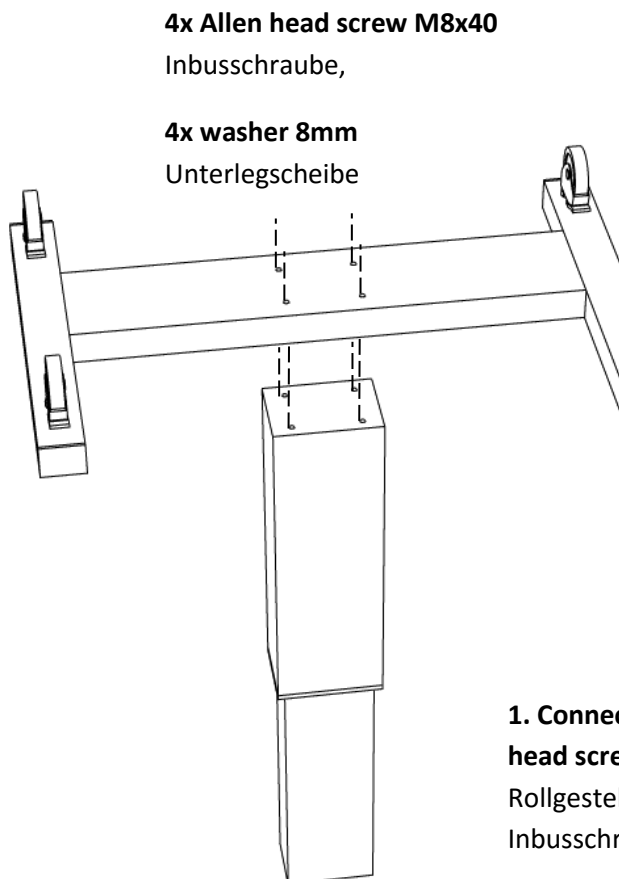


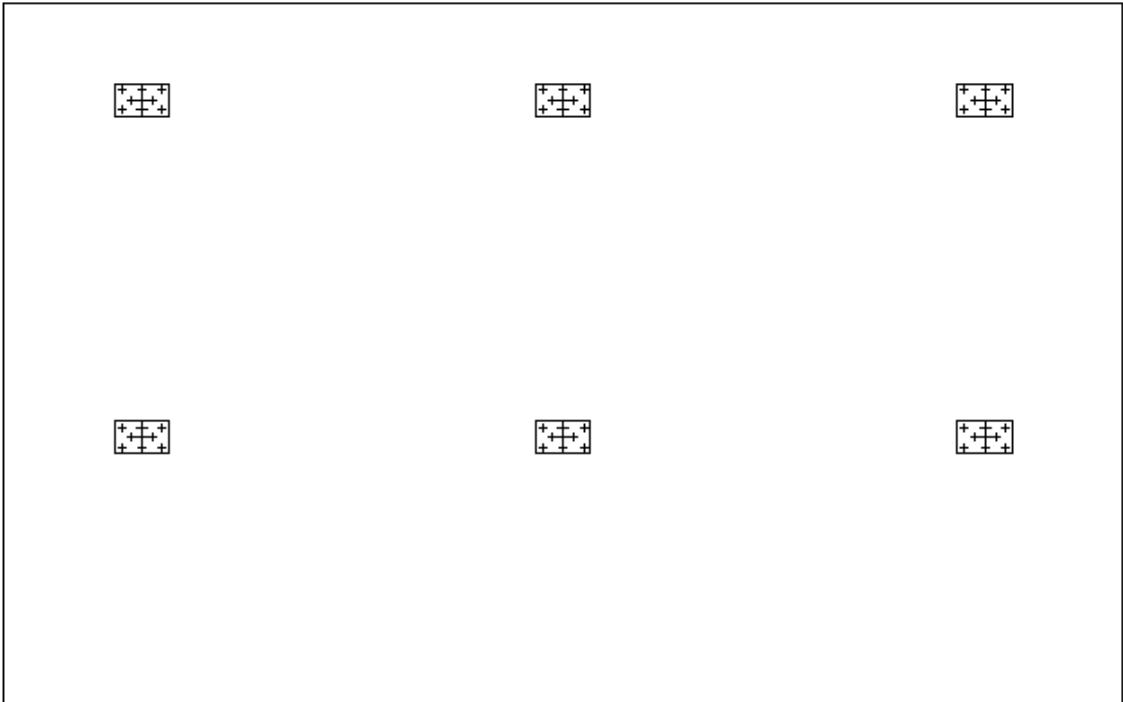
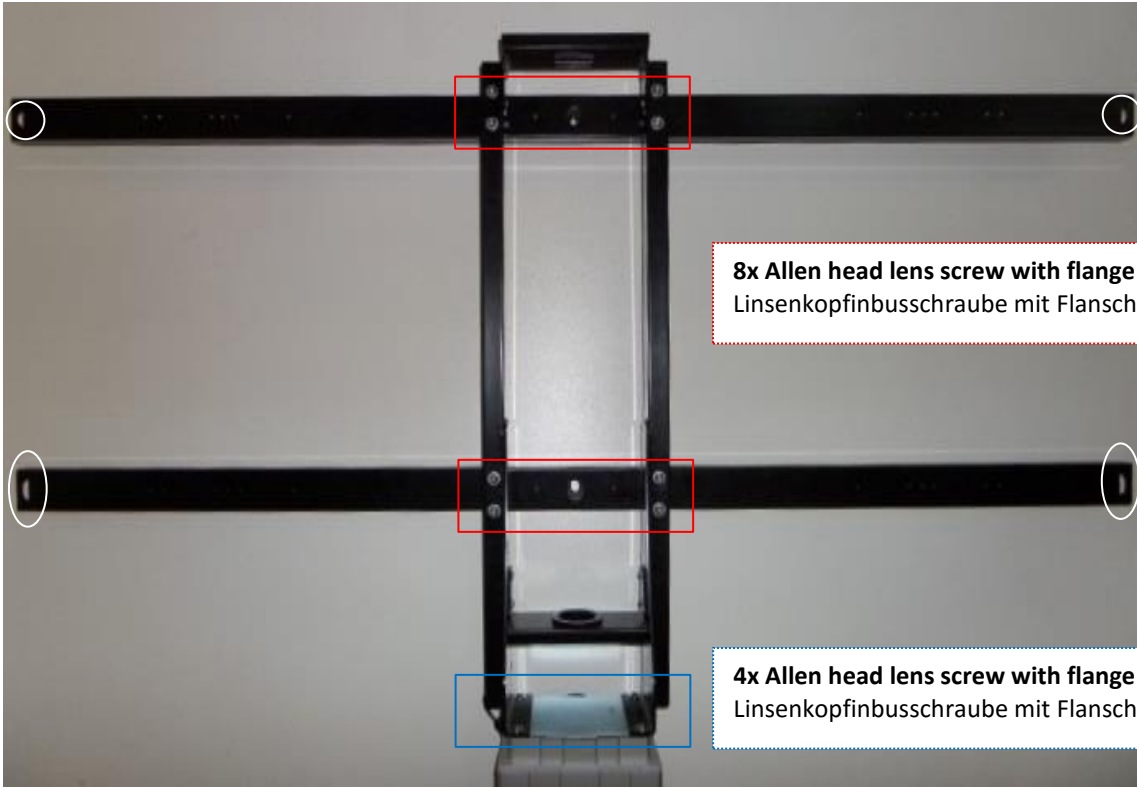
H

Assembly mobile electrical height adjustable system for interactive projectors (EHI2013FO, EEB2013FO, ENE2013FO, EMP2013FO, EVI2013FO, ECA2013FO, EHI2013F, EHI32013F, EMP2013F, EHI1912FO, EEB1912FO, ENE1912FO, EMP1912FO, EVI1912FO, ECA1912FO, EHI1912F, EHI31912F, EMP1912F, EHIT1913FO, EVIT1913FO, EEBT1813FO, EHIT1913F, EHIT31913F, EHI2013WWFO, EEB2013WWFO, ENE2013WWFO, EMP2013WWFO, EVI2013WWFO, ECA2013WWFO, EHI2013WWF, EHI32013WWF, EMP2013WWF, EHI1912WWFO, EEB1912WWFO, ENE1912WWFO, EMP1912WWFO, EVI1912WWFO, ECA1912WWFO, EHI1912WWF, EHI31912WWF, EMP1912WWF, EHIT1913WWFO, EVIT1913WWFO, EEBT1813WWFO, EHIT1913WWF, EHIT31913WWF)

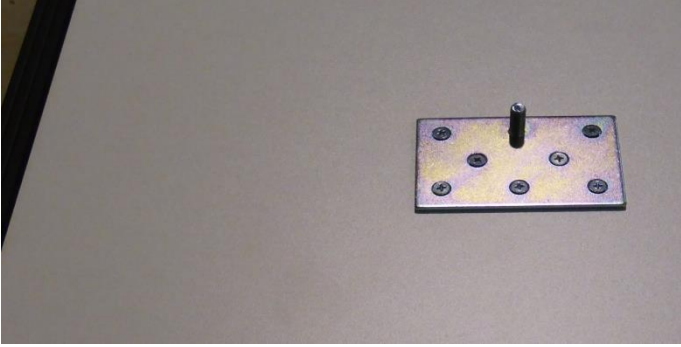
Montage fahrbares elektrisch höhenverstellbares System für interaktive Projektoren (EHI2013FO, EEB2013FO, ENE2013FO, EMP2013FO, EVI2013FO, ECA2013FO, EHI2013F, EHI32013F, EMP2013F, EHI1912FO, EEB1912FO, ENE1912FO, EMP1912FO, EVI1912FO, ECA1912FO, EHI1912F, EHI31912F, EMP1912F, EHIT1913FO, EVIT1913FO, EEBT1813FO, EHIT1913F, EHIT31913F, EHI2013WWFO, EEB2013WWFO, ENE2013WWFO, EMP2013WWFO, EVI2013WWFO, ECA2013WWFO, EHI2013WWF, EHI32013WWF, EMP2013WWF, EHI1912WWFO, EEB1912WWFO, ENE1912WWFO, EMP1912WWFO, EVI1912WWFO, ECA1912WWFO, EHI1912WWF, EHI31912WWF, EMP1912WWF, EHIT1913WWFO, EVIT1913WWFO, EEBT1813WWFO, EHIT1913WWF, EHIT31913WWF)



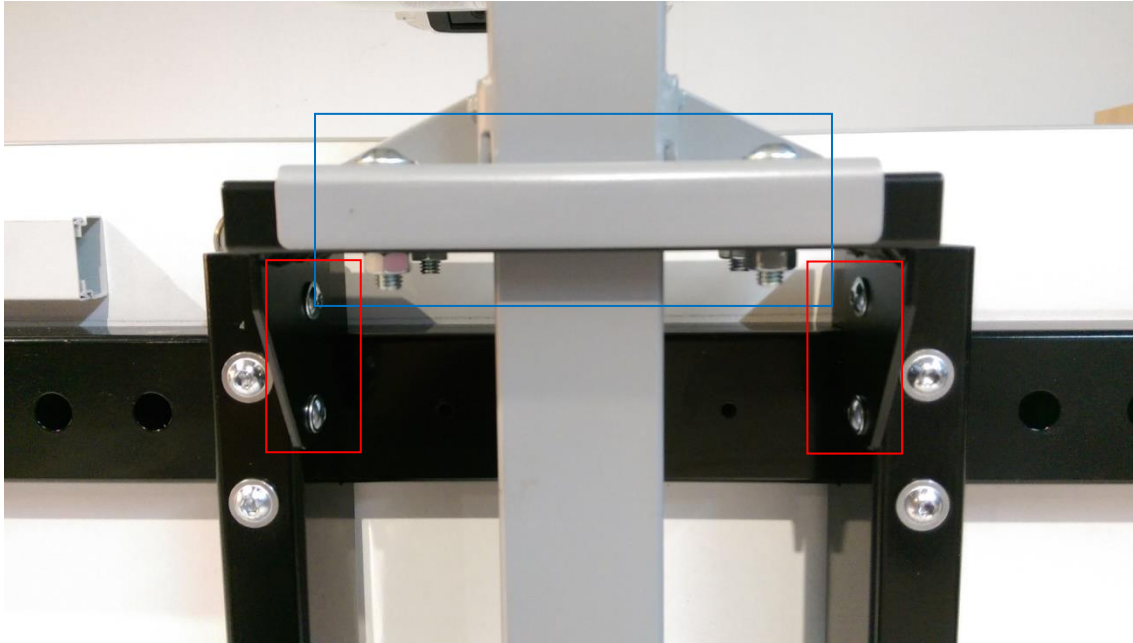
1. Connect the trolley to the column. Use 4x Allen head screw M8x40 and washer. Verbinden Sie Rollgestell und Pylone. Verwenden Sie 4x Inbusschraube M8x40 und Unterlegscheibe.



6x bracket with bolt Anschraubplatte mit Gewinde
42x sheet metal screw 4,2x16 Senkkopfblechschaube

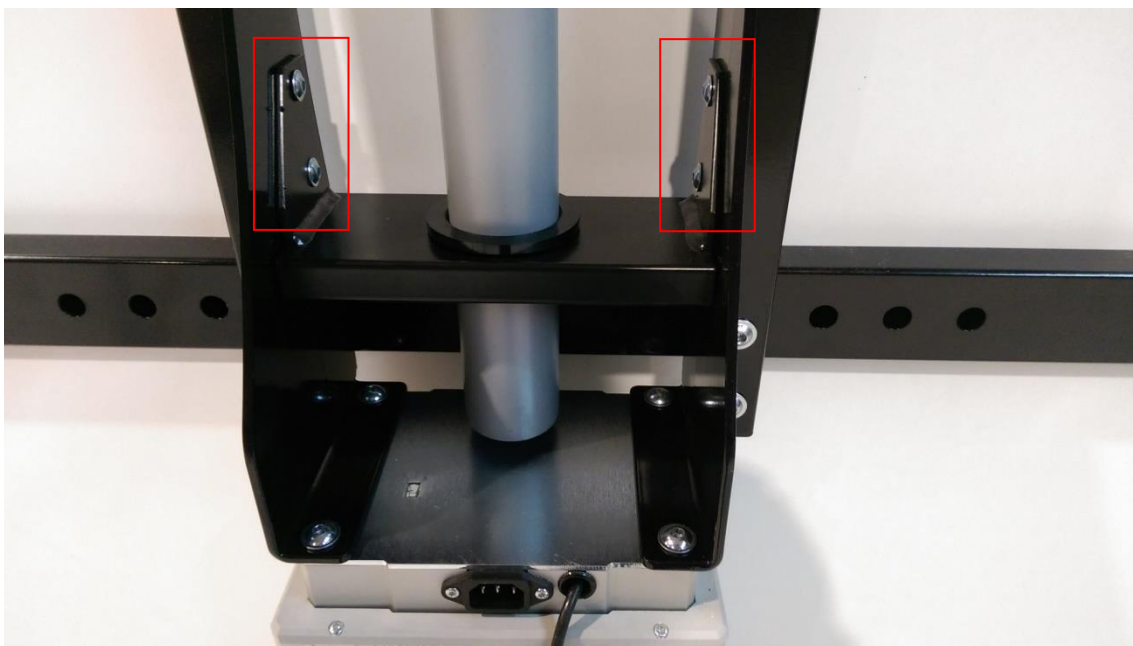


6x selflocking nut M8 selbstsichernde Mutter
6x washer 8mm Unterlegscheibe



4x Allen head lens screw with flange M8x35 Linsenkopfinbusschraube mit Flansch
4x selflocking nut M8 selbstsichernde Mutter
4x washer 8mm Unterlegscheibe

4x Allen head lens screw with flange M6x12 Linsenkopfinbusschraube mit Flansch



4x Allen head lens screw with flange M6x12 Linsenkopfinbusschraube mit Flansch

Important hint for the safe operation of our Interactive board systems:

Regardless which system you are using (pylon system, wall mounted, electric or manually height adjustment) please make sure, that the distance from the floor to the bottom line of the beamer is not less than 205 cm in order to avoid head injuries.

Wichtiger Hinweis zur sicheren Benutzung unserer interaktiven Tafelsysteme:

Unabhängig von der Bauart des Systems (wandmontiertes Pylonensystem, manuell oder elektrisch höhenverstellbar) stellen sie bitte sicher, dass die Unterkante des Beamers während des Arbeitens an der Tafel mindestens einen Abstand von 205 cm vom Boden hat, damit Kopfverletzungen vermieden werden.

