

ELEKTRISCH HÖHENVERSTELLBARE TV UND MONITOR WANDHALTERUNG, LITE SERIE MIT 50 CM HUB

SÄULE SILBER, MIT KOLLISIONSSCHUTZ, NIEDRIGE AUSFÜHRUNG

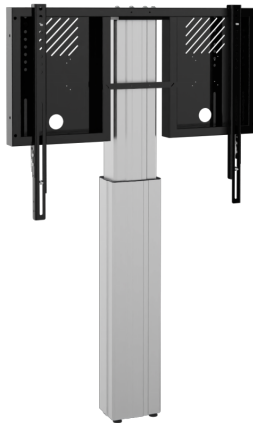
PRODUKTBESCHREIBUNG

Elektrisch höhenverstellbare TV & Monitor Wandhalterung für 42"-75" große (Interactive) Touchscreen Monitore.

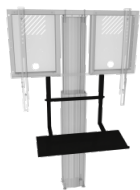
Der RLI8050WK ist geeignet zur Aufnahme von Touchscreen Monitoren bis zu einer Bilddiagonalen von 75". Das System beinhaltet einen stabilen Rahmen zur Aufnahme des Monitors mit integriertem Kabelmanagement und zwei Einhängeschienen mit Schnellspannverschluss für die schnelle und einfache Monitormontage.

Der RLI8050WK kommt mit einer schmalen Pylonensäule mit 50 cm Hub.

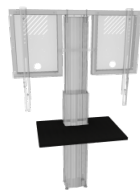
Das System kommt zerlegt in zwei Paketen und kann per Kurierdienst versendet werden.



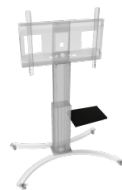
Zubehör



Tastaturablage für LITE Systeme



Vordere Blechablage für LIGHT Systeme



Seitliche Laptopablage



Universalhalterung für PCs



Bodenplatte für Monitor Halterung LITE serie (CCELW-AF + RLI...)



Bodenplatte für Lite serie (CCELW-AF + RLI...) zur festen Bodenmontage

EIGENSCHAFTEN

- Stabiler Rahmen für Touchscreen Monitore bis 75"
- Schnellschnappverschluss für einfache Monitormontage
- VESA, max. 800 x 600
- Integriertes Kabelmanagement
- 50 cm elektrisch höhenverstellbar, Motor mit 1500N, 47 mm Vorschub/ Sekunde
- Sicherheit durch Kollisionsschutz - läuft das System auf einen Gegenstand auf, stoppt es zunächst und fährt unmittelbar danach 3 cm zurück
- 4 Bodenausgleichsfüße und zwei Wandmontagewinkel (7 cm Wandabstand)
- Einfache Wandmontage
- Kabelbedienteil mit zwei Tasten im Lieferumfang enthalten



Display mount



Wandmontiert



Elektrisch höhenverstellbar



Single Display



5 Jahre Garantie



Max. Zuladung 136 kg

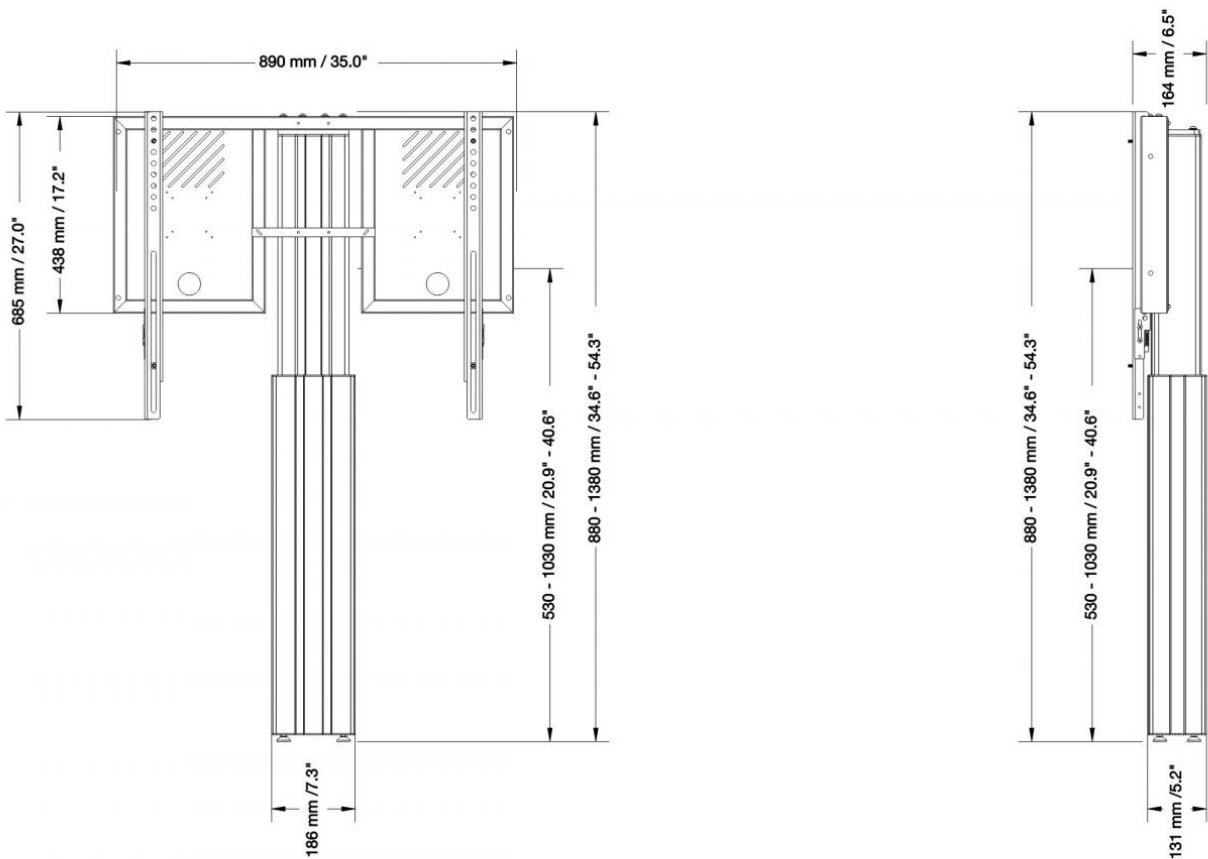


Max. Vesa 800 x 600

Artikelnummer	RLI8050WK	
Vesa horizontal / Vesa vertikal	300 mm - 800 mm / 200 mm - 600 mm	
Geeignet für Displays	55" - 75"	
Höhe Mitte Display	550 mm - 1050 mm	21.7" - 41.3"
Maximale Zuladung	136 kg	299.8 lbs
Breite / Höhe / Tiefe	890 mm / 880 mm - 1380 mm / 164 mm	35" / 34.6" - 54.3" / 6.5"
Garantie	5 Jahre Garantie	
Farbe der Halterung	RAL 9005 Tiefschwarz	
Farbe der Säule	Silber eloxiert	
Verpackungen	Verpackungsmaße BxHxT	Versandgewicht
AFSCETARLI	895 x 65 x 485 mm / 35.2 x 2.6 x 19.1"	14 kg / 30.9 lbs
CCEL8050WK	1005 x 245 x 195 mm / 39.6 x 9.6 x 7.7"	19 kg / 41.9 lbs
Gesamtgewicht	33 kg / 72.8 lbs	

BEMÄßUNG

in mm / Zoll



CONEN Produkte GmbH
Conenstr. 4
54497 Morbach-Gonzerath

Tel.: +49 (0) 6533 75-100
Fax: +49 (0) 6533 75-600
E-Mail: info@conenmounts.com

Germany

www.conenmounts.com

13.08.2024
Seite 2/2

CONEN

CONEN ist nicht für Druckfehler verantwortlich. CONEN behält sich das Recht vor, Preise- und Produktspezifikationen mit oder ohne vorherige Benachrichtigung zu ändern. Abbildungen sind möglicherweise nicht genau dargestellt. Kein Teil darf ohne vorherige Genehmigung von CONEN reproduziert werden. Alle Rechte vorbehalten 2024.