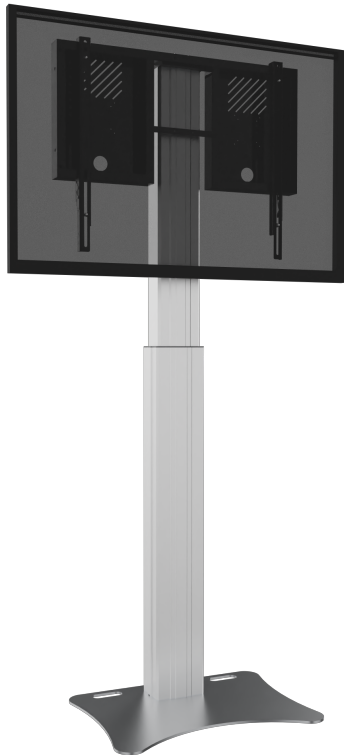


## ELEKTRISCH HÖHENVERSTELLBARER MONITORSTÄNDER UND MONITOR HALTERUNG, LITE SERIE MIT 90 CM HUB

SÄULE SILBER, MIT KOLLISIONSSCHUTZ, HOHE AUSFÜHRUNG, BODENPLATTE



### PRODUKTBESCHREIBUNG

Elektrisch höhenverstellbarer Monitorständer und Monitor Halterung für 55"-86" große Touchscreen Monitore.

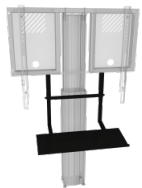
Der RLI12090PK ist geeignet zur Aufnahme von Monitoren bis zu einer Bilddiagonalen von 86". Das System beinhaltet einen stabilen Rahmen zur Aufnahme des Monitors mit integriertem Kabelmanagement und zwei Einhängeschienen mit Schnellschnappverschluss für die schnelle und einfache Monitormontage.

Der RLI12090PK Monitorständer kommt mit einer schlanken Hubsäule mit herausragenden 90 cm Hub.

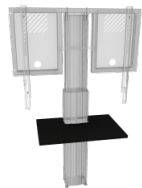
Eine 8mm starke Stahlplatte wird unter der Pylonen Säule befestigt. Das System kann freistehend im Raum platziert oder an eine Leichtbauwand montiert werden. Aussparungen/ Griffe in der Bodenplatte erleichtern das Handling. Die Platte ist kunststoffpulverbeschichtet in Weißaluminium.

Das System kommt zerlegt in drei Paketen und kann per Kurierdienst versendet werden.

### Zubehör



Tastaturablage für LITE Systeme



Vordere Blechablage für LIGHT Systeme



Seitliche Laptopablage



Universalhalterung für PCs

### EIGENSCHAFTEN

- Stabiler Rahmen für Touchscreen Monitore bis 86"
- Schnellschnappverschluss für einfache Monitormontage
- VESA, max. 800 x 600
- Integriertes Kabelmanagement
- 90 cm elektrisch höhenverstellbar, Motor mit 1500N, 47 mm Vorschub/ Sekunde
- Sicherheit durch Kollisionsschutz - läuft das System auf einen Gegenstand auf, stoppt es zunächst und fährt unmittelbar danach 3 cm zurück
- Bodenplatte und zwei Wandmontagewinkel (7 cm Wandabstand)
- Einfache Wandmontage
- Kabelbedienteil mit zwei Tasten im Lieferumfang enthalten



Display mount



Wandmontiert



Elektrisch höhenverstellbar



Single Display



5 Jahre Garantie



Max. Zuladung  
136 kg

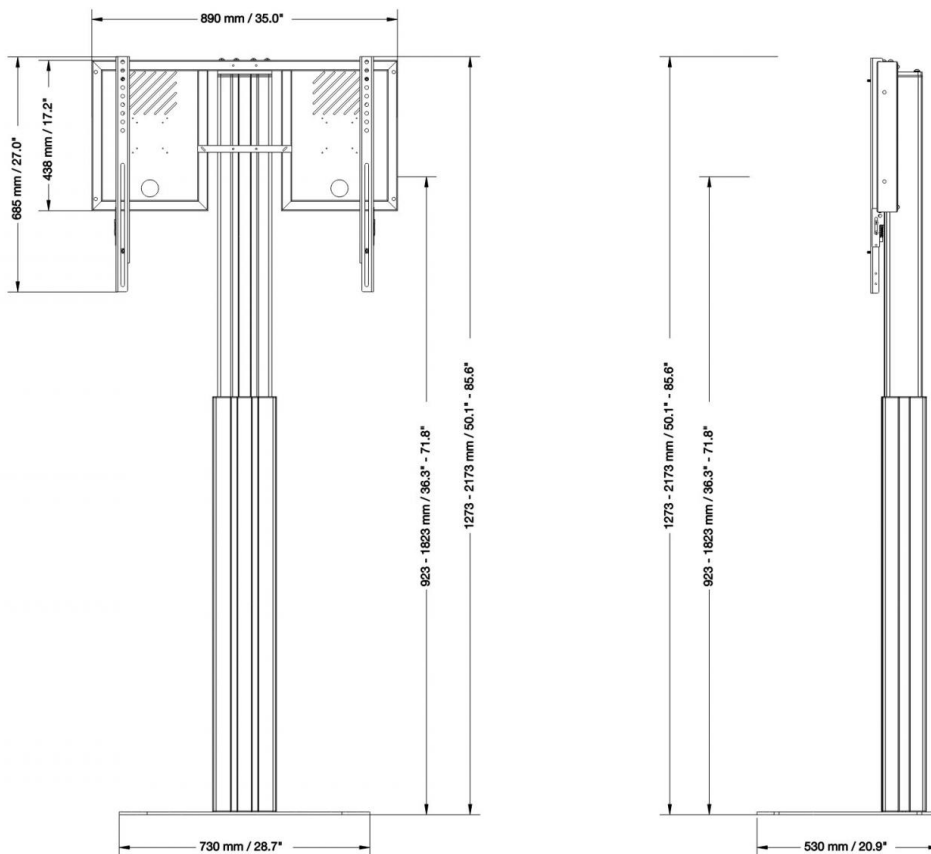


Max. Vesa  
800 x 600

Artikelnummer	RLI12090PK	
Vesa horizontal / Vesa vertikal	300 mm - 800 mm / 200 mm - 600 mm	
Geeignet für Displays	55" - 86"	
Höhe Mitte Display	923 mm - 1823 mm	36.3" - 71.8"
Maximale Zuladung	136 kg	299.8 lbs
Breite / Höhe / Tiefe	890 mm / 1273 mm - 2173 mm / 530 mm	35" / 50.1" - 85.6" / 20.9"
Garantie	5 Jahre Garantie	
Farbe der Halterung	RAL 9005 Tiefschwarz	
Farbe der Säule	Silber eloxiert	
Gestell Farbe	RAL 9006 Weißaluminium	
Verpackungen	Verpackungsmaße BxHxT	Versandgewicht
AFSCETARLI	895 x 65 x 485 mm / 35.2 x 2.6 x 19.1"	14 kg / 30.9 lbs
CCEL12090WK	1390 x 195 x 245 mm / 54.7 x 7.7 x 9.6"	27,6 kg / 60.8 lbs
PSTSCETALI	750 x 20 x 600 mm / 29.5 x 0.8 x 23.6"	21,8 kg / 48.1 lbs
Gesamtgewicht	63,4 kg / 139.8 lbs	

BEMÄßUNG

in mm / Zoll



CONEN Produkte GmbH  
 Conenstr. 4  
 54497 Morbach-Gonzerath

Tel.: +49 (0) 6533 75-100  
 Fax: +49 (0) 6533 75-600  
 E-Mail: info@conenmounts.com

Germany

[www.conenmounts.com](http://www.conenmounts.com)

25.11.2024  
 Seite 2/2

**CONEN**

CONEN ist nicht für Druckfehler verantwortlich. CONEN behält sich das Recht vor, Preis- und Produktspezifikationen mit oder ohne vorherige Benachrichtigung zu ändern. Abbildungen sind möglicherweise nicht genau dargestellt. Kein Teil darf ohne vorherige Genehmigung von CONEN reproduziert werden. Alle Rechte vorbehalten 2024.